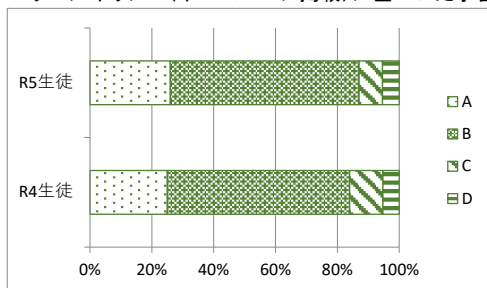


外部アンケート(生徒・保護者) — 過去3年間の比較 —

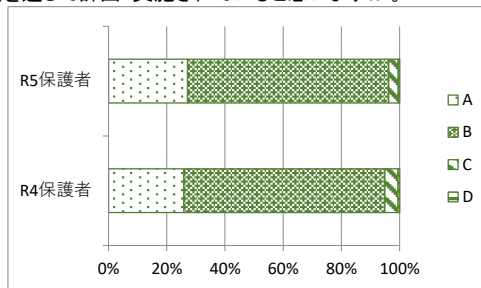
(生徒・保護者 共通項目)

1 スクールポリシー(ホームページ掲載)に基づいた学習内容が3年間を通して計画・実施されていると思いますか。

生徒1

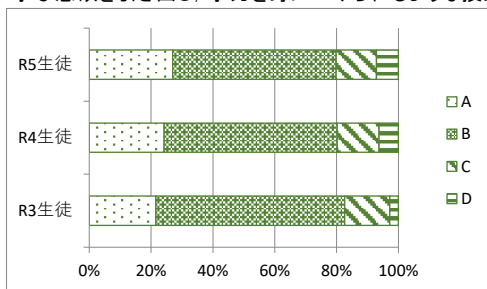


保護者1

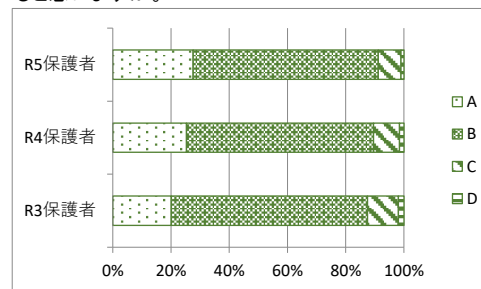


2 学ぶ意欲を引き出し、学力を身につけられるような授業が行われていると思いますか。

生徒2

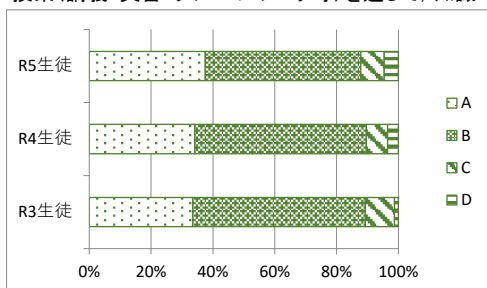


保護者2

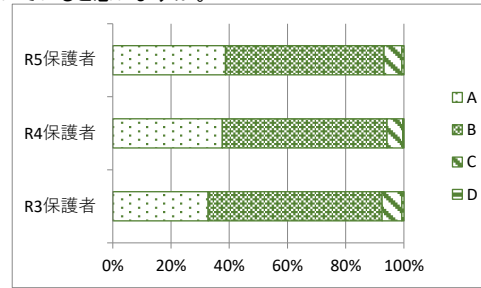


3 授業(講義・実習・グループワーク等)を通して、知識・技能が身につけていると思いますか。

生徒3

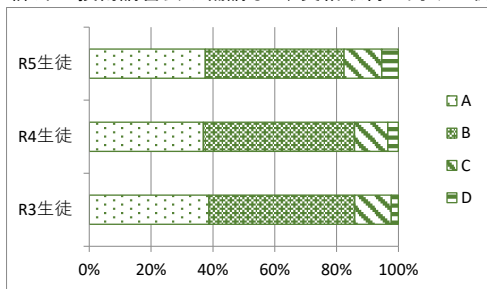


保護者3

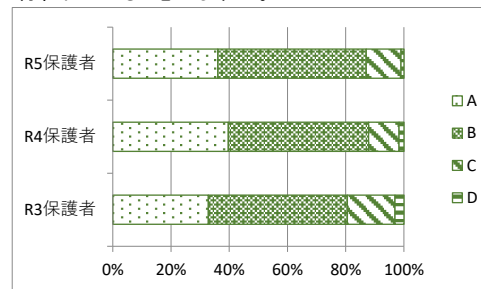


4 課外の技術講習会や補講など、資格取得に向けた取り組みは十分に行われていると思いますか。

生徒4

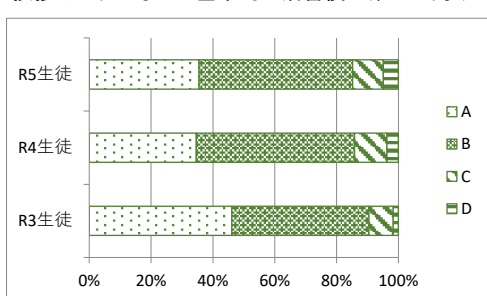


保護者4

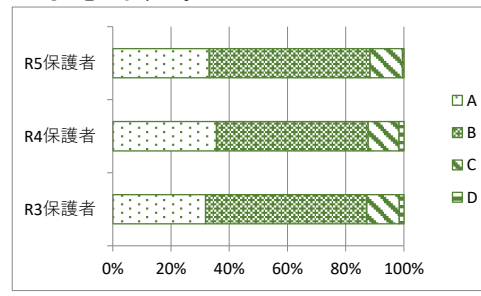


5 挨拶やマナーなどの基本的な生活習慣の確立に向けた指導が行われていると思いますか。

生徒5

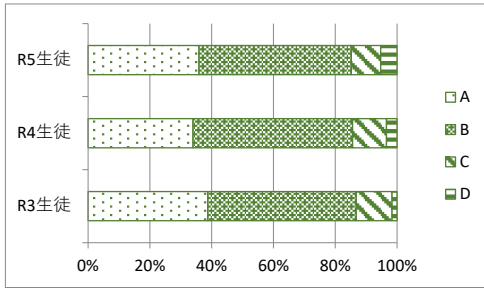


保護者5

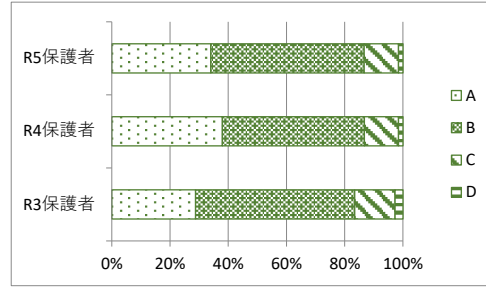


6 進路目標の明確化に向けた適切な指導が行われていると思いますか。

生徒6

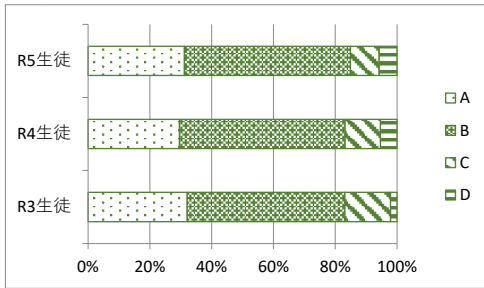


保護者6

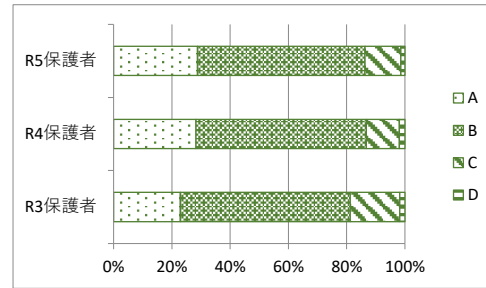


7 教職員やカウンセラーが必要なときに相談に応じてくれる体制ができていると思いますか。

生徒7

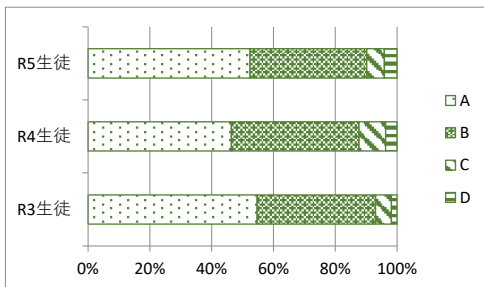


保護者7

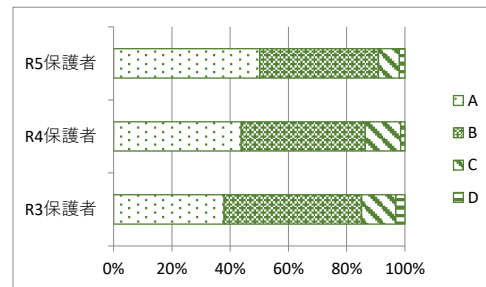


8 部活動は活発に行われていると思いますか。

生徒8

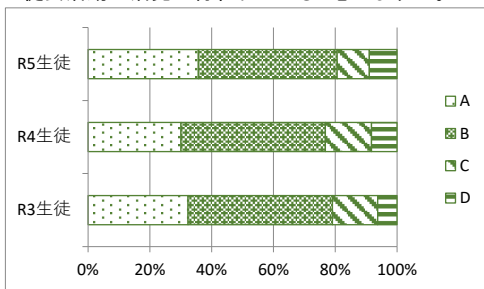


保護者8

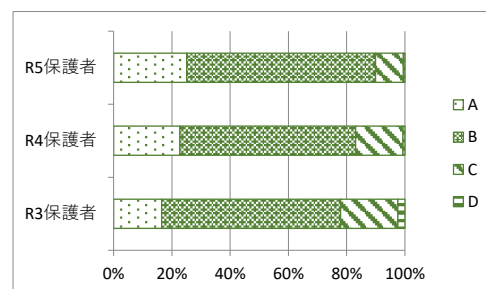


9 生徒会活動は活発に行われていると思いますか。

生徒9

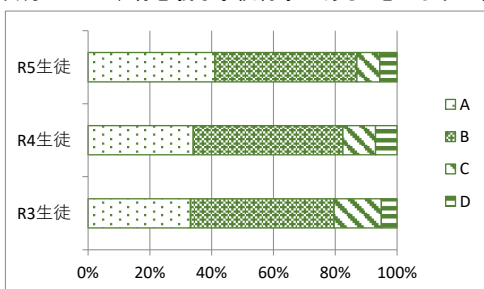


保護者9

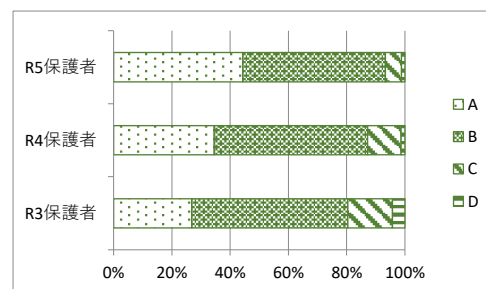


10 自分にとって、有意義な学校行事があると思いますか。

生徒10

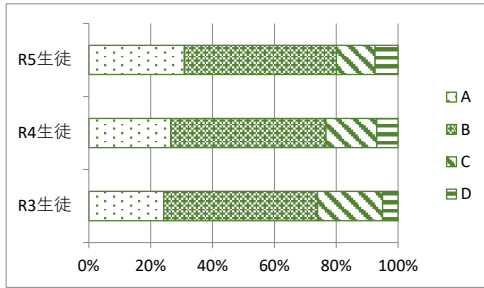


保護者10

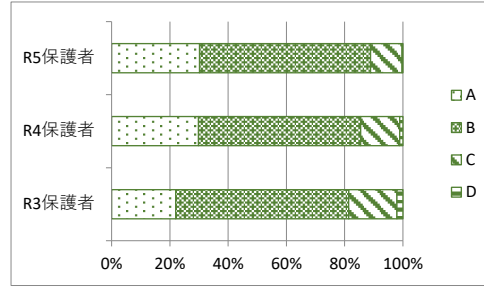


11 本校は地域や伝統などに根ざした特色ある学校づくりに取り組んでいると思いますか。

生徒11

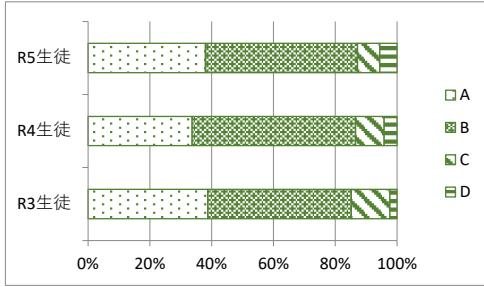


保護者11

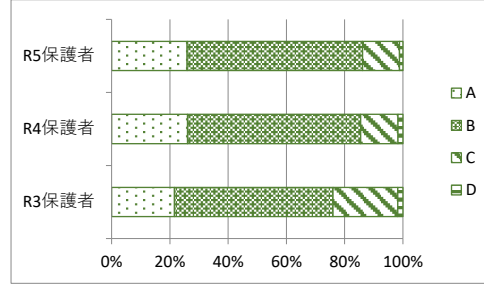


12 災害時や非常時の避難方法や連絡方法は伝えられていると思いますか。

生徒12

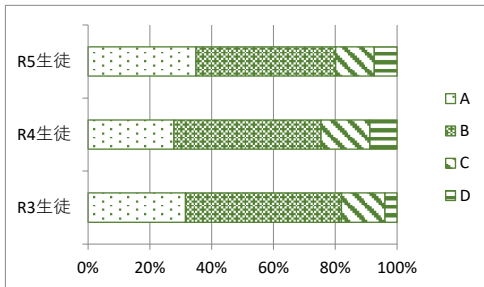


保護者12

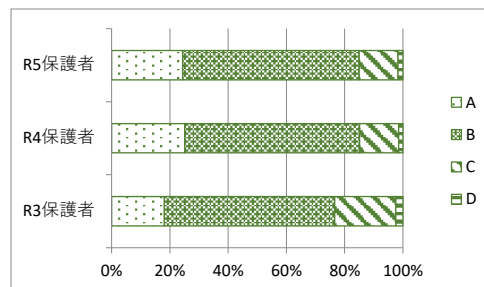


13 交通安全指導が十分に行なわれていると思いますか。

生徒13

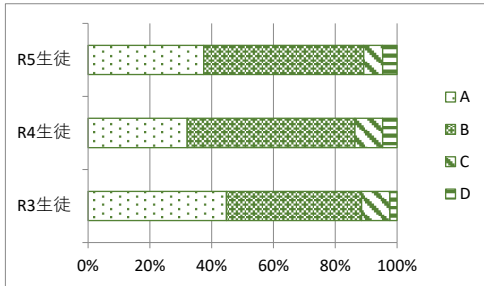


保護者13

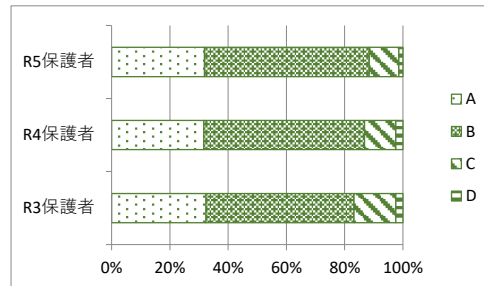


14 学校だよりなどによって、学校の情報は適切に伝えられていると思いますか(ホームページや学年・クラス通信、各種便り(進路のしおり)、緊急連絡メール等含む。)

生徒14

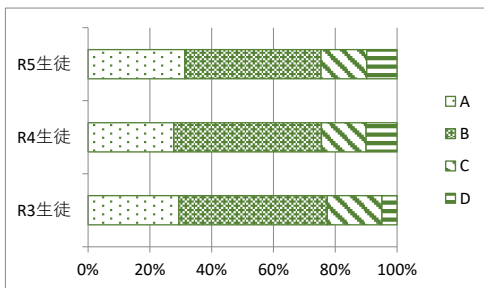


保護者14

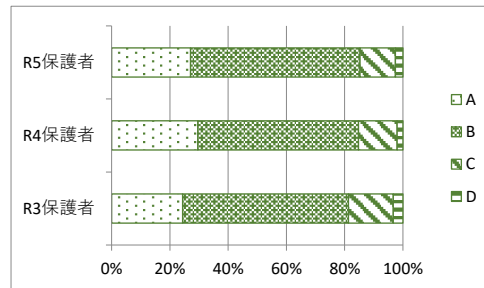


15 校舎やグラウンドなどの施設や設備は整備されていると思いますか。

生徒15

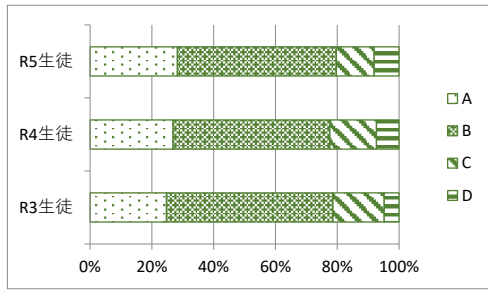


保護者15

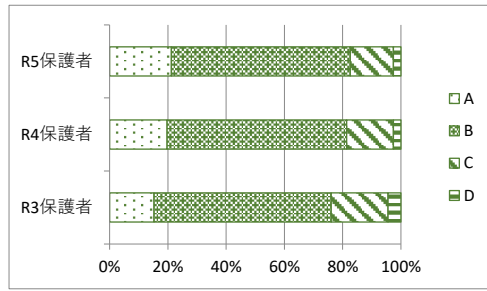


16 悩みや困りごとの相談に応じたり、いじめの実態把握や早期発見に取り組んだりしていると思いますか。

生徒18

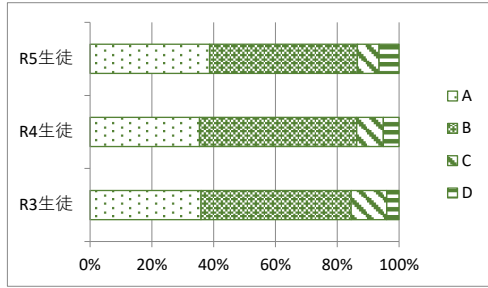


保護者18

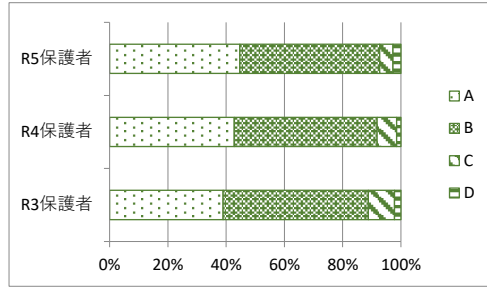


17 自分にとって学校生活は充実していると思いますか。

生徒19



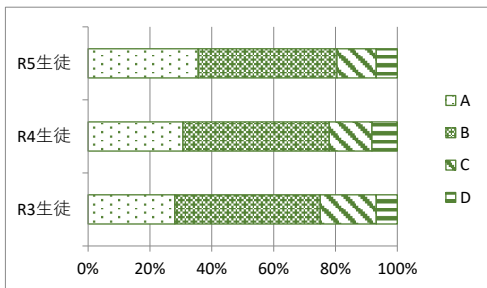
保護者20



(生徒独自項目)

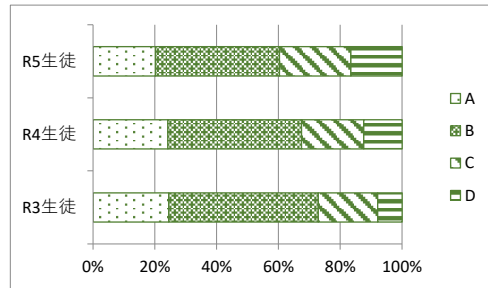
18 図書館は、学習や読書活動に役立っていると思いますか。

生徒16



19 教室や実習室、トイレなどの施設はきれいに使われていますか。

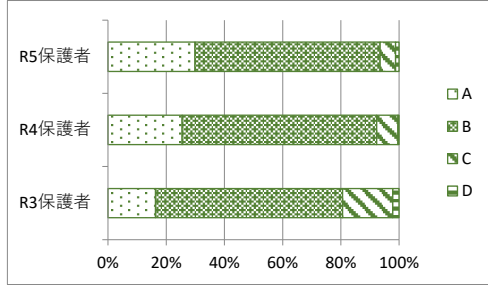
生徒17



(保護者 独自項目)

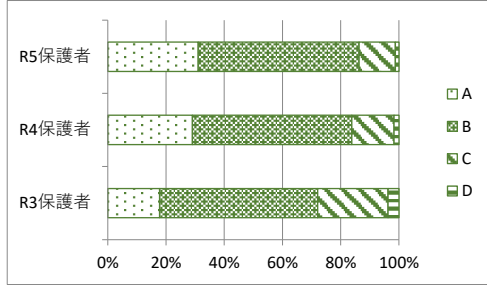
20 PTAの各種行事・研修の運営が円滑に行われていると思いますか。

保護者16



学校公開(授業や学校行事)など、ホームルームや学科の活動等を知る機会があると思いますか。

保護者17



22 子どもの学校生活や学校の取組に関して、連携が密に行われていると思いますか。

保護者19

