



宮城県工業高等学校

新制服誕生！

男子服

ものづくりの想いを込めた最上級スタイル

女子服

校章のイメージを表現したデザイン・スタイル



伝統校である誇りを表現
品格を極めた黒を超えた黒

従来の詰襟素材に比べて更に黒に
こだわった新素材。

<毛 60% / ポリエステル 40%>



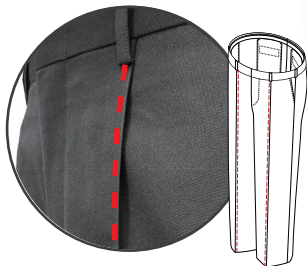
CHECK /
水を弾きます！

CHECK /
驚きの軽さ！
着心地はストレスフリー！



いつでも清潔に美しく
永久に取れない
センターライン

通常熱セットのみのセンターラインを
ステッチで縫い付け、永久的にセンタ
ーラインが取れる事はありません。



CHECK /
配色ステッチを施し
女子服との統一感 UP!



学校としての統一感を高める
ソフトブラックジャケット

男子の詰襟との相性を考慮した
深みのあるソフトブラックジャケット。
落ち着きがあり、凛とした印象に。

<毛 70% / ポリエステル 30%>



気分で作る！
リボン・ネクタイ

華やかな印象になるエンジのリボン・
ネクタイはどちらも選択可能です！



パープルが映える
品格溢れる車ヒダ
スカート

校章でデザイン化された県花
「萩」の花びらの色をチェックで配色。
落ち着きがありながらも華やかに。
<ポリエステル 70% / 毛 30%>

CHECK /
内側には
エチケットポケット付き！



CHECK /
ウエストは片手で
簡単にサイズ調節！



CHECK /
スラックススタイルが
選択可能！



校章の「歯車」と県花「萩」の花びらをキーカラーとして配色。

消臭機能

脇や背中・ウエスト部分に消臭資材を使用。
全身を瞬間的に消臭します！

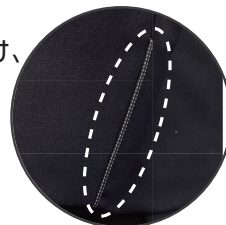


CHECK /
洗濯しても
効果は持続！

反射機能

袖口に反射材を取り付け、
安全性を高めました！

CHECK /
光の当たった方向にのみ
光ります！



機能する仕事服。



宮城県工業高等学校

制服デザイン



夏服



冬服

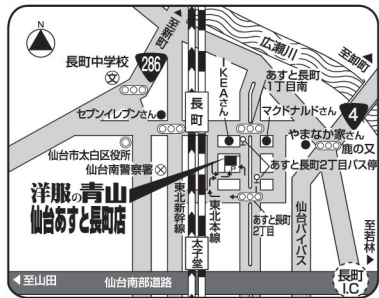


セーターは、冬服期間中は上着の下に、夏服期間中は寒冷時に着用するものです。

制服取扱い店舗 駐車場完備

仙台あすと長町店

駐車台数40台



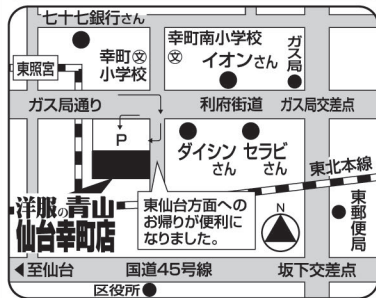
〒982-0007
仙台市太白区あすと長町
二丁目2番28号
☎(022)746-2071

営業時間

平日 あさ10時30分〜よる8時まで
土・日・祝 あさ10時〜よる8時まで

仙台幸町店 大きいサイズ取り扱い店舗

駐車台数20台



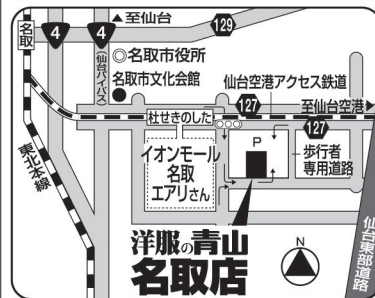
〒983-0835
仙台市宮城野区大槻
2番2号
☎(022)297-8536

営業時間

あさ10時〜よる8時まで

名取店

駐車台数40台



〒981-1227
名取市杜せきのした五丁目
4番地1
☎(022)383-5347

営業時間

平日 あさ10時30分〜よる8時まで
土・日・祝 あさ10時〜よる8時まで

洋服の青山購入特典

3つのポイント
全て
貯まる!



在学中の成長に伴う 補正無料!

- 詰襟・ブレザー 袖出し 3cm
- スラックス 丈出し ウエスト出し 3cm

※ご購入者のポイントカードご入会が必要です。※着用済の場合は、クリーニングまたは洗濯後にお持ちください。※その他、修理・補修についてはお気軽にご相談ください。

受付・採寸・購入物品等の詳細は、「入学のしおり」をご参照願います。